

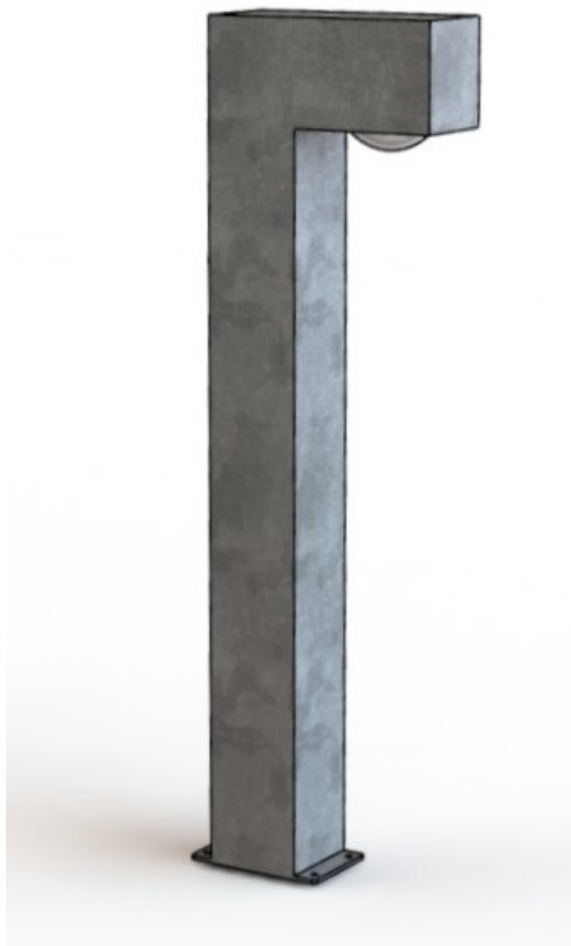
## Lampa parkowa typ-5

Budowa lampy to 1 soczewka LED o mocy 20W osadzona w korpusie stalowym monolitycznym, radiator bezpośrednio nad soczewką.

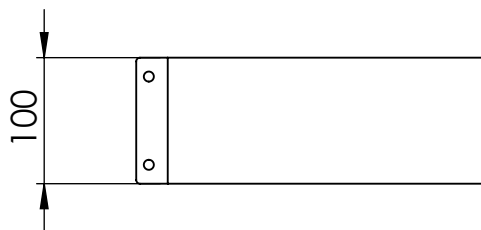
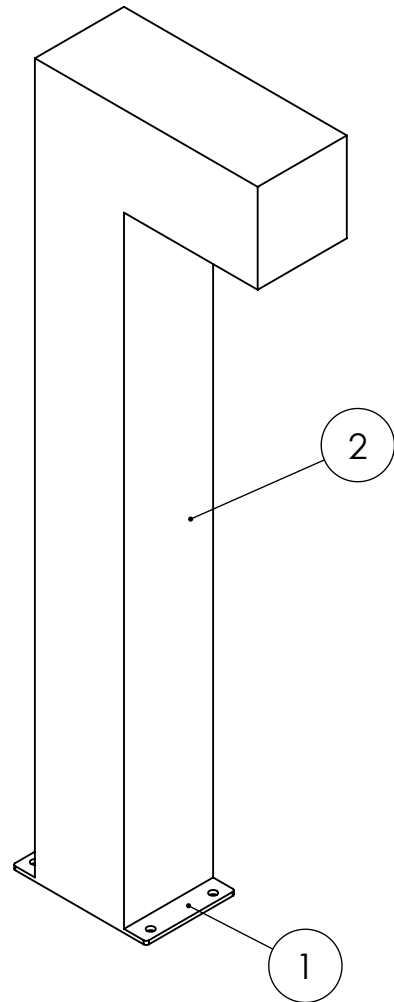
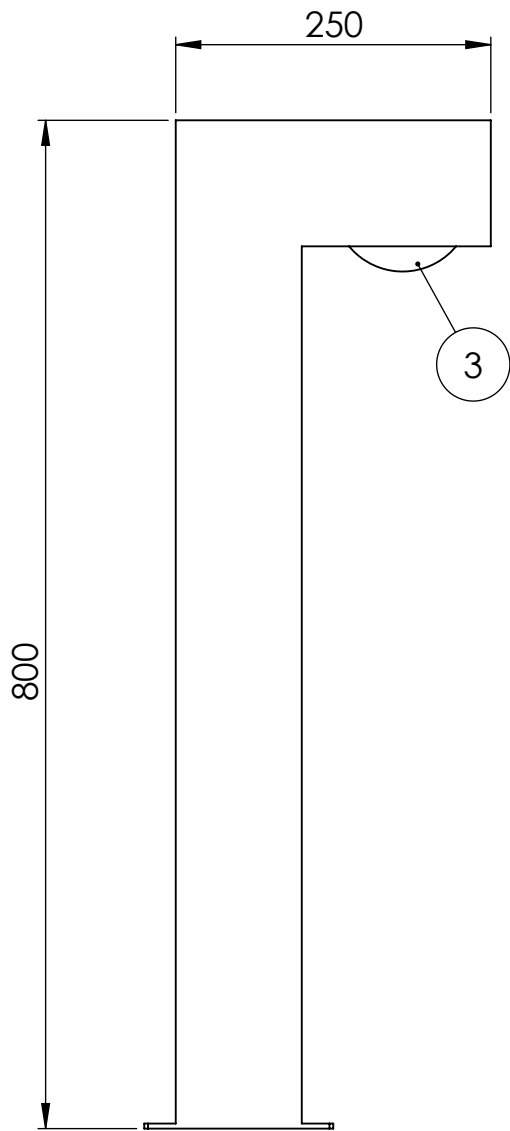
Zasilanie: ~230/50Hz

IP65 – część elektryczna

IP66 – część optyczna



<b>Dane techniczne dla mocy</b>	<b>20W</b>
Barwa światła	Biała naturalna, 4500°K (RA>75)
Luminacja (całkowity strumień światła)	2100 - 2200 lm
Kąt świecenia	60 stopni x 120 stopni
Ilość diod	1/ COB AC
Napięcie zasilania	180 - 260V AC
Pobierana moc	20W (230V)
Przewidywany czas pracy	≥ 50.000 godzin



Numer	Nazwa	Wymiar (mm)	Ilość	Materiał
3	Soczewka LED 20W			
2	Profil stalowy	100x100	1	Stal S235
1	Podstawa	150x100	1	Stal S235

**teksado**

Produkt:

Lampa parkowa

Model:

LP-5